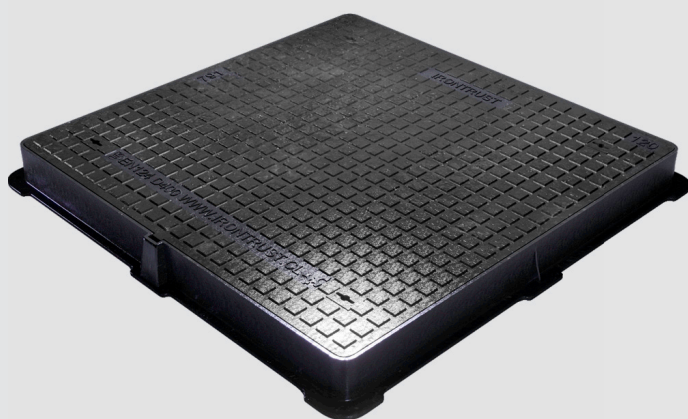


TAPA Y MARCO ACERO DÚCTIL LOGO IRONTRUST 1200X1200MM D400

*imagen referencial



791 - TAPA Y MARCO ACERO DUCTIL LOGO IRONTRUST
1200X1200MM D400

Dispositivo cuadrado de acero dúctil. Conforme a la clase D400 de la norma UNI EN 124. Fuerza de ensayo 400 KN.

CARACTERÍSTICAS

Tapa cuadrada provista de 2 ranuras para su manipulación.

REVESTIMIENTO

Pintura bituminosa, esmalte con resina fenólica y asfaltos especiales. Brinda adherencia, flexibilidad, resistencia a la intemperie y al contacto con el agua y humedad. Acabado semimate color negro.

MARCADO

Las tapas se identifican con sello de fabricación impreso en el producto y textos requeridos por normas. Tapa con antideslizante diseño exclusivo de Irontrust.

ZONAS DE INSTALACIÓN

Se recomienda instalar en calzada de todo tipo de tránsito y áreas de estacionamiento para todo tipo de vehículo. Además de zonas peatonales y similares

**IRON
TRUST**
铁信托

WWW.IRONTRUST.CL

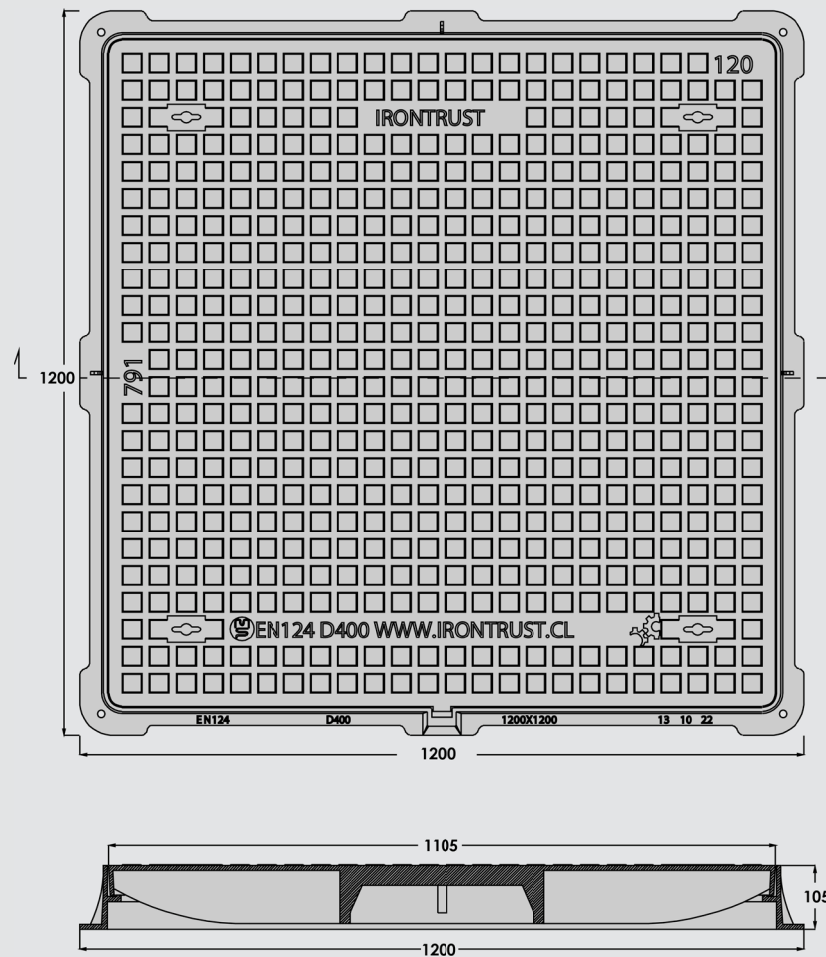
E-MAIL:
VENTAS@IRONTRUST.CL
VENTAS5@IRONTRUST.CL

TLFS:
(+56 9) 4212 2401

791 - TAPA Y MARCO ACERO DÚCTIL
LOGO IRONTRUST
1200X1200MM D400



PESO: 170 Kg.



**IRON
TRUST**
铁信托

WWW.IRONTRUST.CL

E-MAIL:
VENTAS@IRONTRUST.CL
VENTAS5@IRONTRUST.CL
TLFS:
(+56 9) 4212 2401

*TODAS LAS DIMENSIONES ESTÁN EN MILÍMETROS AL MENOS
QUE SE INDIQUE LO CONTRARIO.